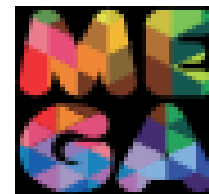




Asociación Gremial de Canales de TV abierta.

Actualmente cuenta con siete asociados, todos ellos con redes de alcance nacional.





En conjunto, sus socios operan un total de

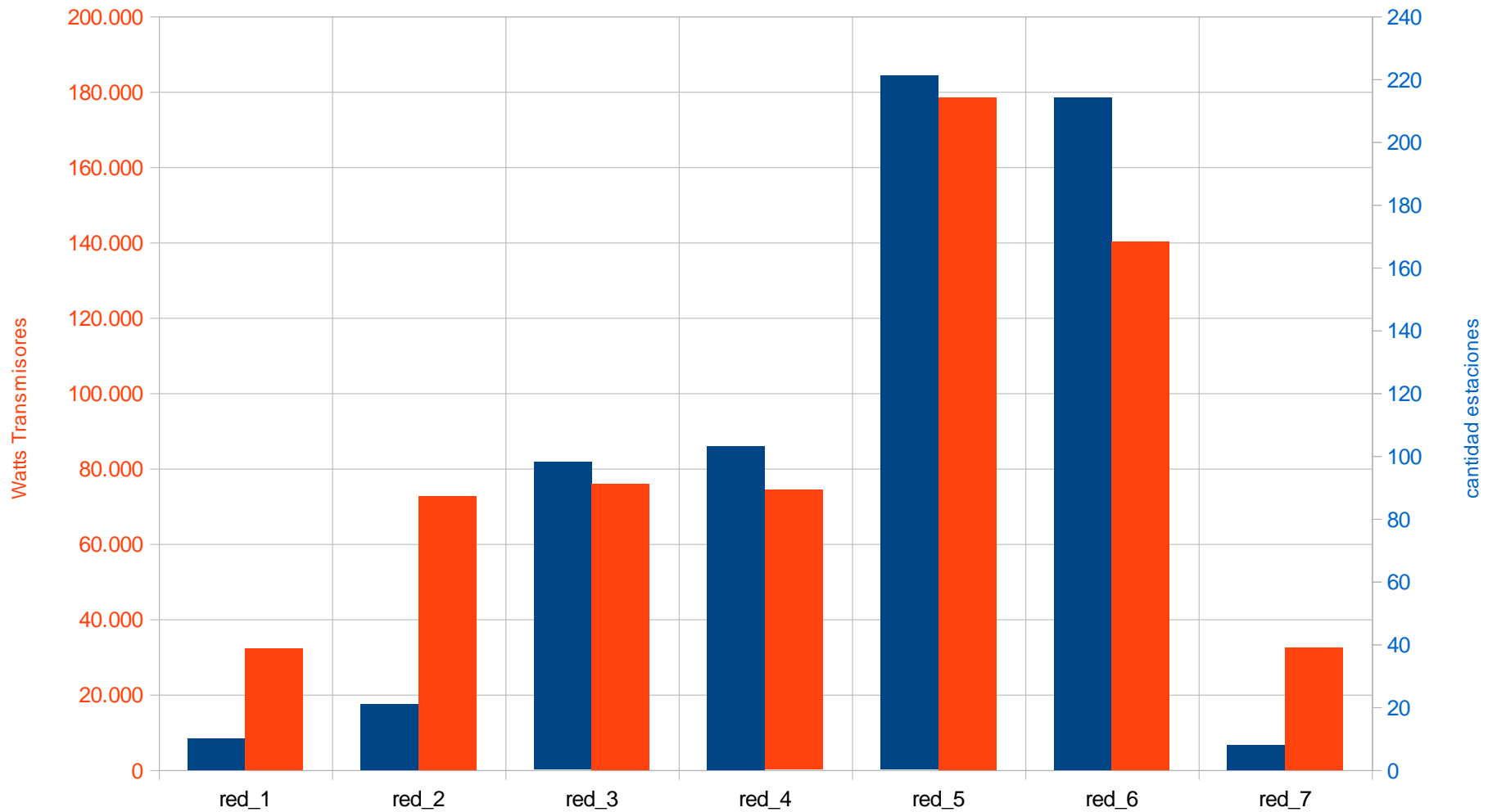
**676** estaciones transmisoras

distribuidas en

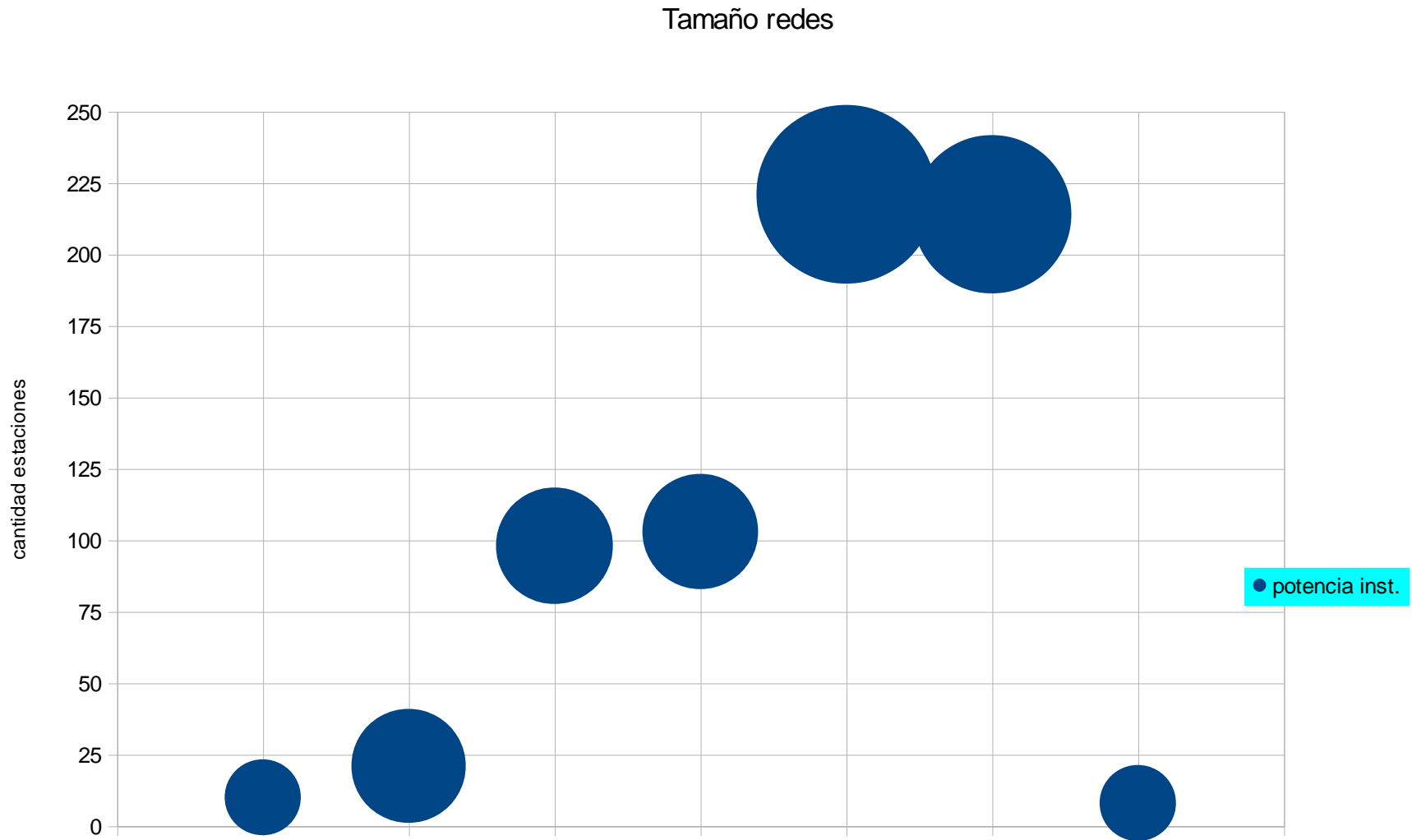
**279** localidades

# Redes asociadas

Tamaño redes

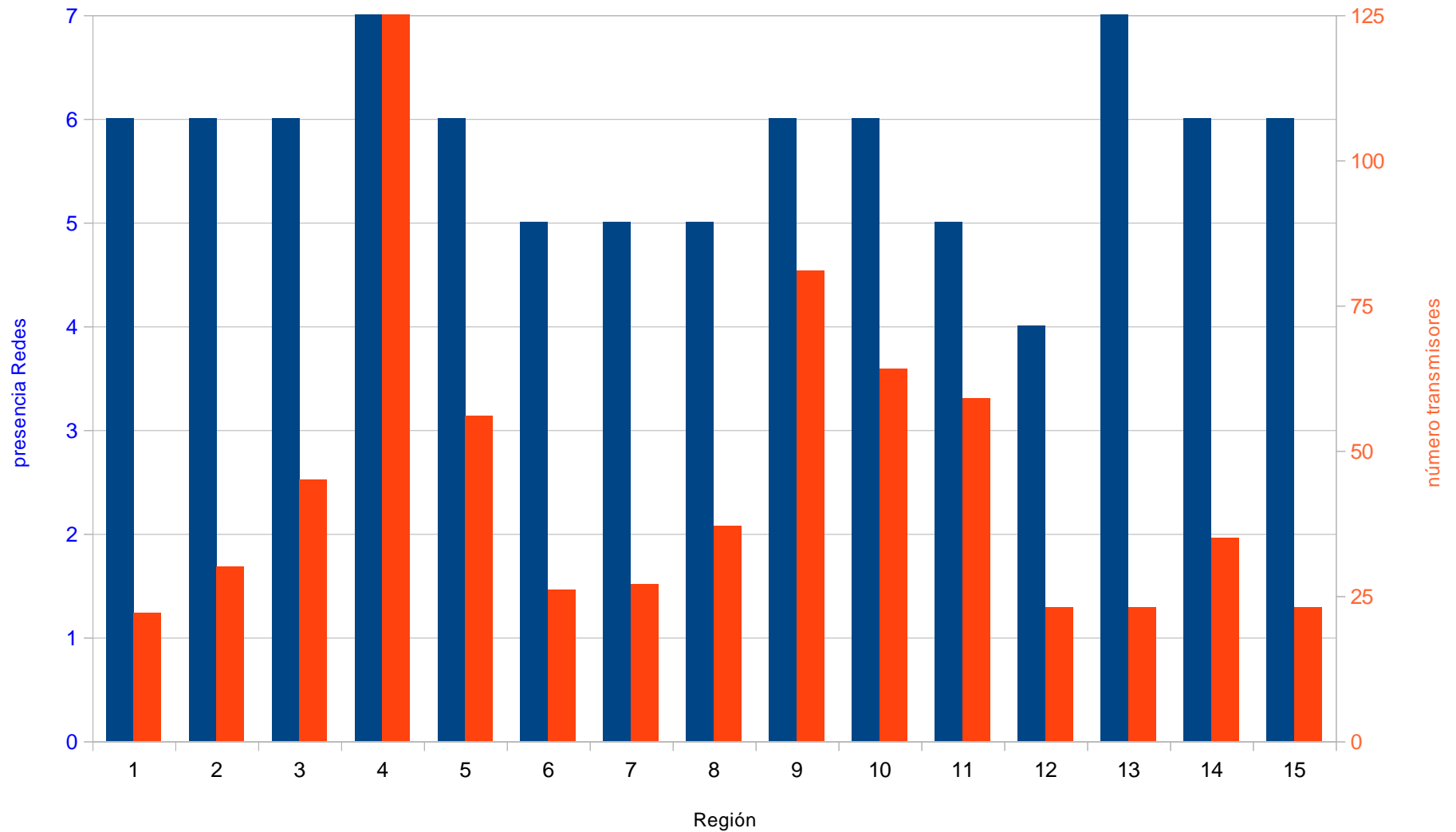


# Tamaño redes



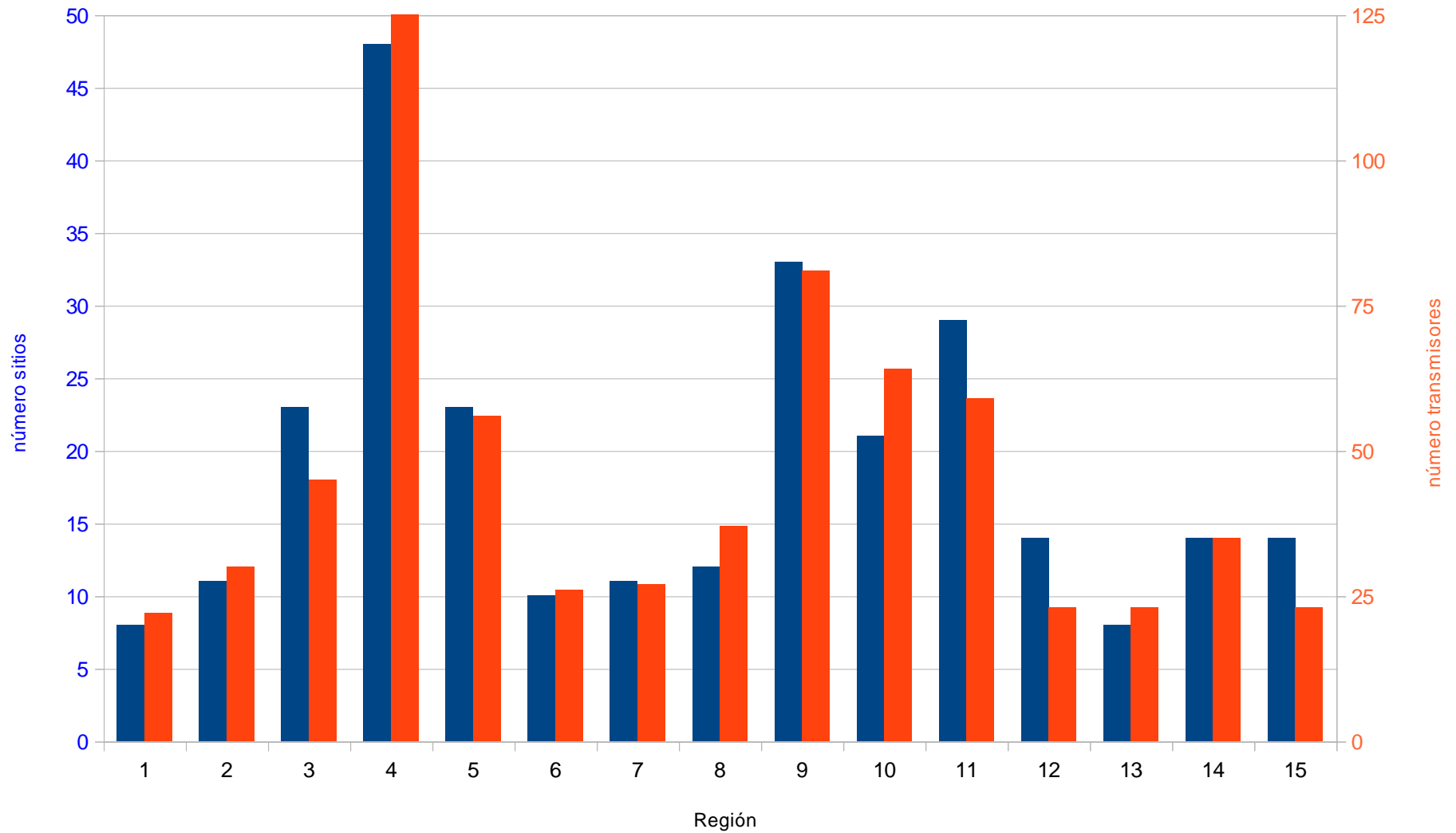
# Alcance regional

Redes - Regiones



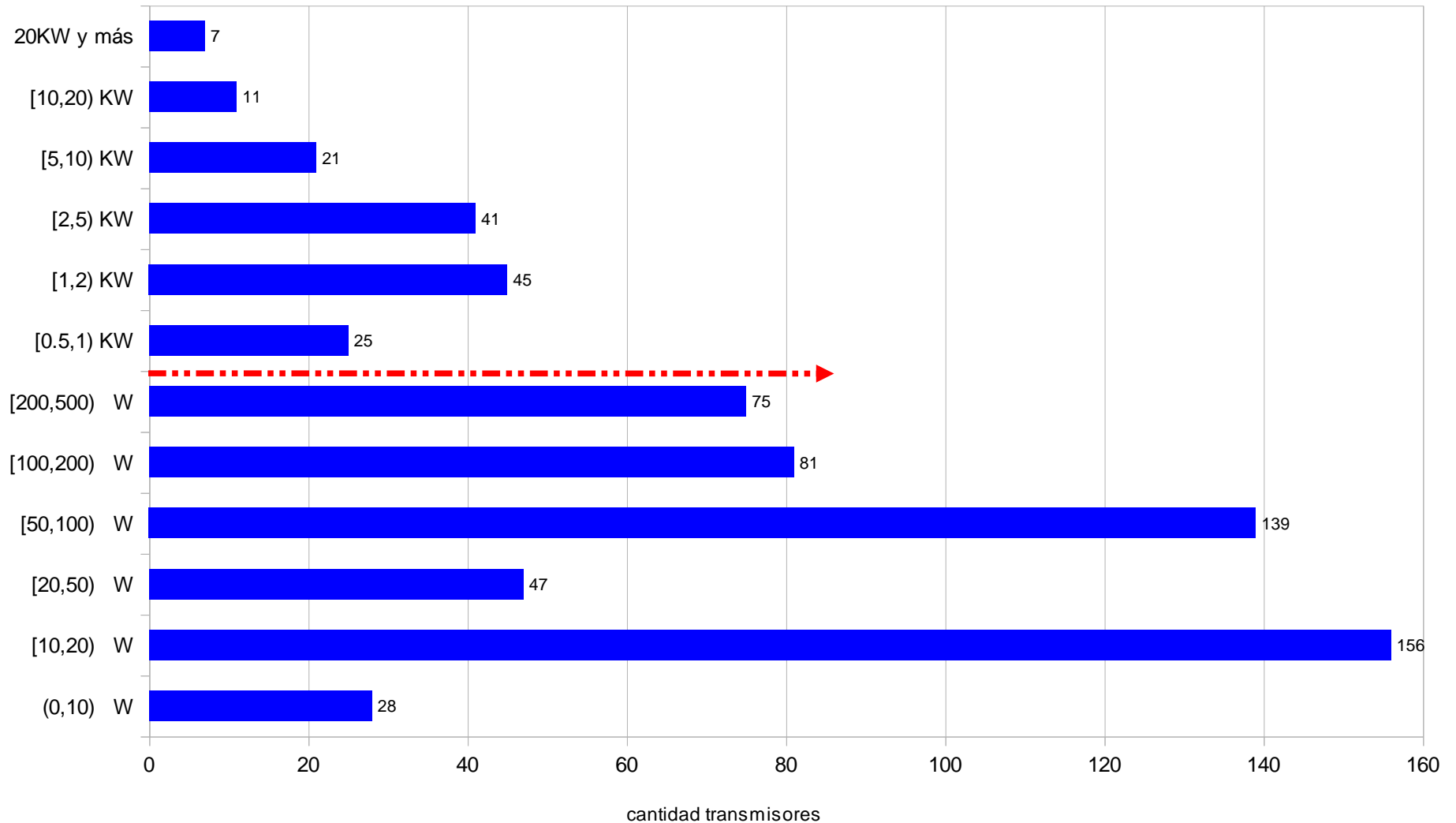
# Cantidad localidades

Redes - Regiones



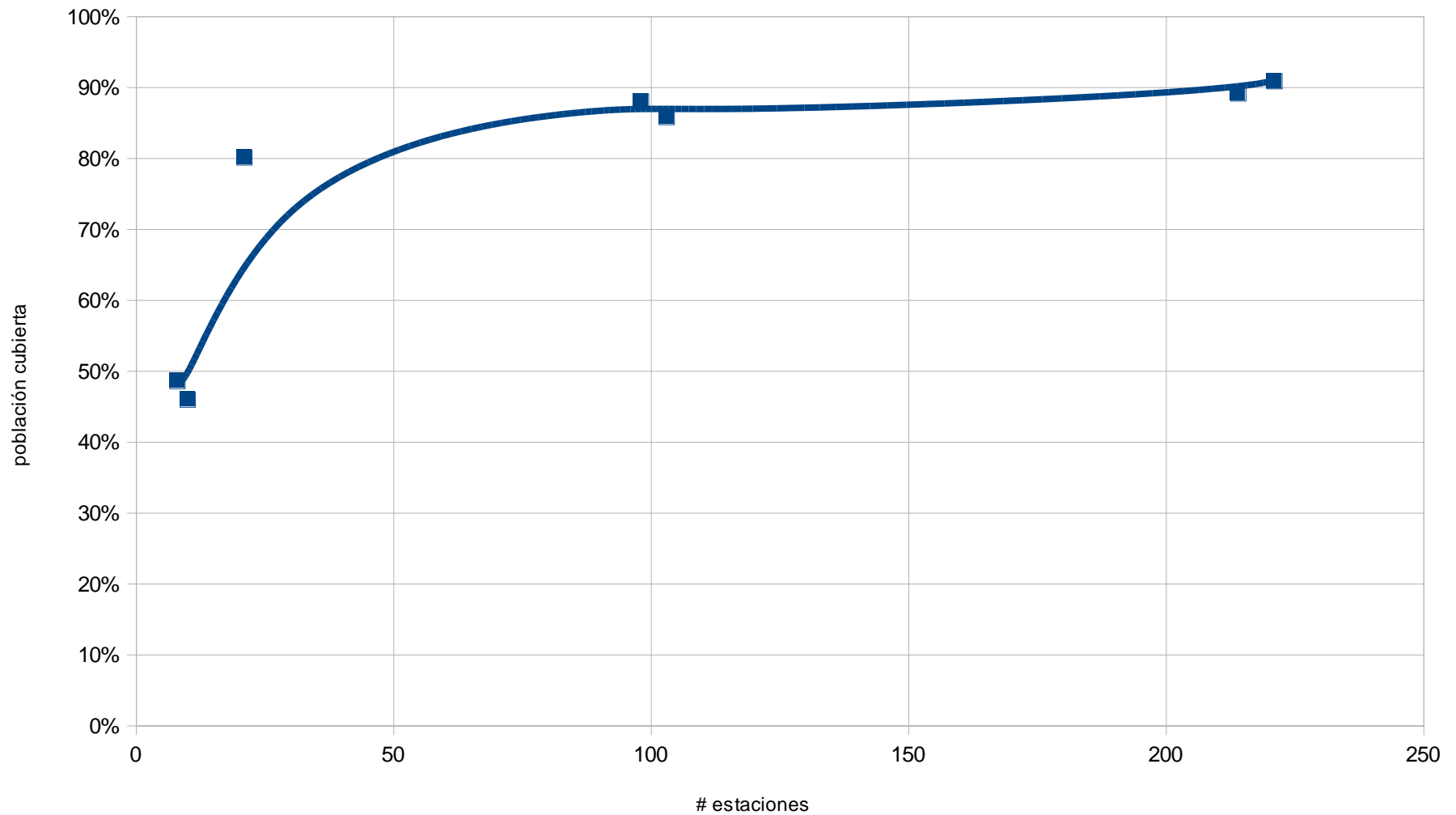
# Cantidad Transmisores

Tamaño transmisores



# Cobertura población

Redes TV





# Misión próximos años

- Replicación de coberturas analógicas con transmisiones digitales
- A replicar 85% de cobertura actual en **TRES** años
- Restante 15% en los siguientes **DOS** años
- Mantener *simulcasting* durante período por definir (¿cinco años?)
- Apagón analógico al finalizar simulcasting

# Las dificultades

- Instalación de un promedio superior a **11** transmisores mensuales durante **60** meses
- Alto costo y baja eficiencia de un número significativo de estaciones menores
- Inversión en digitalización virtualmente no tiene retorno (es necesaria para seguir compitiendo)
- Costos de operación (energía y mantenimiento) incrementados durante *simulcasting*

# Las dificultades

- Aparecerá la necesidad de *gap-fillers* (costo de inversión y operación aumenta, período de aprendizaje)
- Costos de transporte de señal aumentan de manera significativa y permanente (necesidad de transportar *BTS* multiplica bitrate x5)
- Otras plataformas de distribución posiblemente comiencen/continúen toma de contenidos de TV

